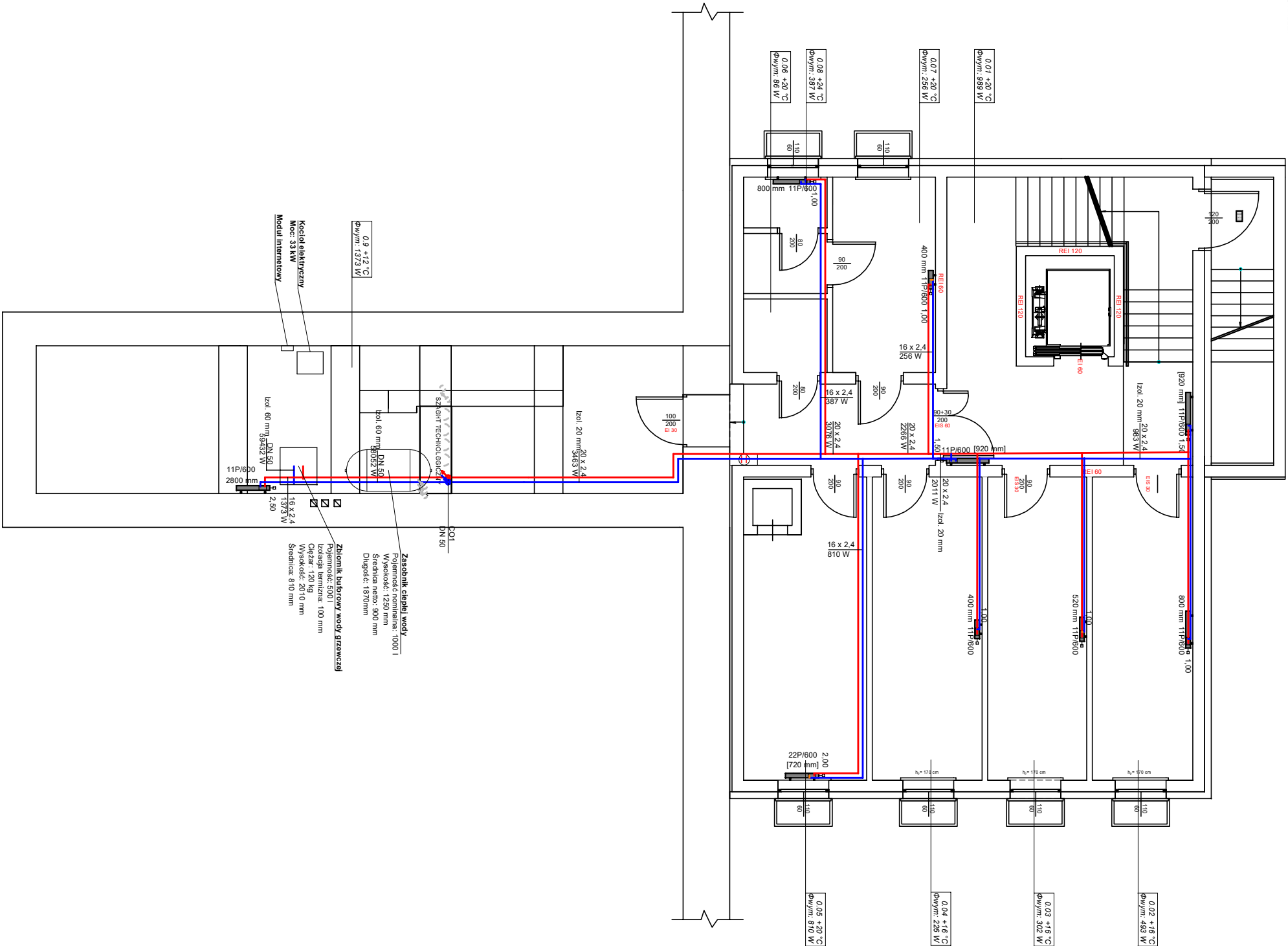


UNWAGA
RYSUNKI ORAZ CZĘŚĆ OPISOWA SĄ CZĘŚCIAMI PROJEKTU WZajemnie
UZUPEŁNIAJĄCYMI SIĘ.
INFORMACJE ZAWARTÉ NA RYSUNKACH A NIE UJĘTE W CZĘŚCI OPISOWEJ
LUB NIE POKAZANE NA RYSUNKACH A UJĘTE W CZĘŚCI OPISOWEJ NALEŻY
FAKTYCZNIE JAKBY BYŁY ZAWARTÉ W DOBU.



Przejsście przez przegrody zabezpieczone przeciwpożarowo wykonać poprzez:
kolnierze ogniochronne
Przewody instalacji CO należy zaizolować termicznie izolacją z poliuretanowej w osłonie z PCV

<div><div><div>STUDIO</div><div>ARCHITEKTURA</div></div><div><div>Piotr Cwirko</div><div>Piotr Cwirko</div></div></div>	Projekt: SANTARNA		
	Skala:	Wzrost / wzrost	
47-000 Krajowa ul. Piłsudskiego 3, lok. 17 i 40-000 20-000 004 052 406, e-mail: biuro@studioarchitektura.com	1:75	S9	
ROZBUDOWA I NADBUDOWA BUDYNKU SZKOŁY Z ADAPTACJĄ NA BUDYNEK PRZEDSZKOŁA WRAZ Z CZĘŚCIĄ POD OPIEKĘ DLA DZIECI DO LAT 3			Data: 18.03.2024r.
Investor:	Gmina Strzelceki, 47-364 Strzelceki, Rynek 4		
Adres budowy:	Strzelceki ul. Świerkiewicza 3, nr działki ewidencyjnej 735/11 jednostka ewidencyjna 105003, 4 Strzelceki, miasto. obieg ewidencyjny: 0001 Strzelceki		
Projektant instalacji sanitarnych:	mgr inż. Oskar Wołyni	OPR./1058/PM/05/14	PROJEKT
		do projektu (zł. 318,68 w szczególności za opracowanie projektu instalacji sanitarnych)	
Sprawdzający instalacje sanitarne:	mgr inż. Alfred Matuszek	318,68	PROJEKT
Opracował:	Maciej Gągda		PROJEKT